

BEP GELİŞTİRME BİRİMİ

Rehber Öğretmenin Görev ve Sorumlulukları



- ✓ Öğrencilerin eğitim ihtiyaçlarının karşılanması amacıyla rehberlik ve danışma hizmetleri yürütme komisyonu, BEP geliştirme birimi, izleme ve yöneltme kurulu ile öğretmenlerle iş birliği yapar.
- ✓ Bireysel gelişim raporunun hazırlanması ve düzenlenmesinde ilgili öğretmenleri bilgilendirerek rehberlik yapar.
- ✓ Bireyin özel eğitim gereksinimlerini dikkate alarak bu doğrultuda görüşünü belirtir ve bireye rehberlik yapar.
- ✓ Bireyin gelişimini izler.



Van Rehberlik ve Araştırma Merkezi

Adres: Şerefiye Mah. Ordu Cad.
H. Niyazi Sk. İpekyolu/VAN

Tel: 0 (432) 215 04 01
e-mail: 757760@meb.k12.tr
<http://vanram.meb.k12.tr>

Önemli Hatırlatmalar

*Van Rehberlik ve Araştırma
Merkezi*

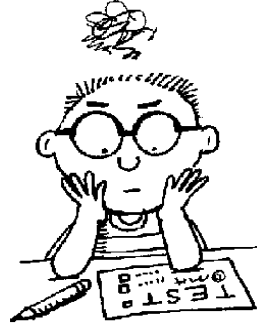
Özel Eğitimde Başarının Değerlendirmesi



Başarının Değerlendirilmesi

Kaynaştırma yoluyla eğitimlerine devam eden öğrencilerin başarılarının değerlendirilmesinde aşağıdaki hususlar dikkate alınır:

- ◆ Öğrencilerin başarılarının değerlendirilmesinde kullanılacak yöntem, teknik, ölçme araçları ve değerlendirme süresi, değerlendirme zamanı, değerlendirme aralıkları, değerlendirmeden sorumlu kişiler ve değerlendirmenin yapılacağı ortam, **BEP geliştirme biriminin görüş ve önerileri doğrultusunda** belirlenir.
- ◆ Yazma güçlüğü olan öğrenciler ve özel öğrenme güçlüğü olan öğrencilerin değerlendirilmesi sözlü, sözlü ifadeye güçlük yaşayan öğrencilerin değerlendirilmesi ise yazılı olarak yapılır. Yazılı ve sözlü ifade etme becerilerinde yetersizliği olan bireyler ise davranışlarının gözlemlenmesi yoluyla değerlendirilir.
- ◆ Yazılı sınavlar öğrencilerin yetersizlik türüne, eğitim performanslarına ve gelişim özelliklerine göre çeşitlendirilir.
- ◆ Sınavlar kısa cevaplı ve az sorulu olarak düzenlenir.
- ◆ Öğrenciler, yetersizliklerinden kaynaklanan güçlüklerini gidermek amacıyla sınavlarda uygun araç-gereç, cihaz ve yöntemlerden yararlandırılır. İhtiyacı olan bireyler için yazılı sınavlarda refakat etmek üzere bir öğretmen görevlendirilir.



◆ Görme yetersizliği olan öğrencilerin yazılı sınavlarda Braille yazı olarak verdiği cevaplar sınavdan hemen sonra öğretmenin öğrenciye okutmasıyla değerlendirilir. Bu öğrenciler, çizimli ve şekilli sorulardan muaf tutulurlar. Az gören öğrenciler için sınav soruları kalın ve büyük puntolu hazırlanır.

◆ **İşitme ve hafif düzeyde zihinsel yetersizliği olan öğrenciler ilköğretim ve ortaöğretimde, istekleri doğrultusunda yabancı dil programlarındaki bazı bilgi ve becerilerin öğretiminden veya dersin tamamından muaf tutulurlar.**

◆ Zihinsel yetersizliği olan öğrenciler; dikkat, bellekte tutma ve hatırlama güçlükleri dikkate alınarak daha sık aralıklarla değerlendirilirler.

◆ Otizmlili bireyler ile duygusal ve davranış bozukluğu olan öğrencilerin değerlendirilmesi, iletişim özellikleri ile sosyal-duygusal hazır bulunuşlukları dikkate alınarak yapılır.

◆ Dikkat eksikliği ve hiperaktivite bozukluğu olan öğrencilerin değerlendirilmesi, bu öğrencilerin özellikleri dikkate alınarak daha sık aralıklarla ve kısa süreli sınavlarla yapılır.

◆ Kas ve sinir sistemi bozukluklarına bağlı motor becerilerde yetersizliği olan öğrenciler motor beceri gerektiren derslerin uygulamalı bölümlerinden istekleri doğrultusunda muaf tutulurlar.



Evde veya hastanede eğitim alan bireylerin değerlendirilmesinde aşağıdaki hususlara dikkat edilir:

- ◆ Bireylerin başarılarının değerlendirilmesi, kayıtlı bulunduğu okuldaki diğer öğrenciler gibi yapılır. Ancak, hastanede eğitim hizmetinden yararlanan bireyin başarısının değerlendirilebilmesi için **en az bir ay süreyle kuruma(kayıtlı bulunduğu okul) devam etmiş olması** gerekir.
- ◆ Başarının değerlendirilmesinde bireyin özelliği, yetersizliği ve sağlık durumu dikkate alınarak değerlendirme şekli, yöntem ve tekniklerinde öğretmen tarafından gerekli değişiklikler yapılarak alınır.
- ◆ Bireyin BEP'inde yer alan amaçlara ilişkin değerlendirme sonuçları, BEP geliştirme birimine **öğretmen tarafından** bildirilir. Yapılan değerlendirme sonuçları dikkate alınarak gerektiğinde BEP'te değişiklik ve düzenleme yapılır.
- ◆ Bireylerin başarı değerlendirme sonuçları evde eğitim hizmetinde öğretmenler, hastanede eğitim hizmetinde ise kurum müdürü tarafından kayıtlı buldukları okul idaresine dönem sonlarında **not çizelgeleri esas alınarak** bildirilir.
- ◆ Sınıf geçme ve diploma işlemleri, kayıtlı oldukları okul idaresi tarafından yürütülür.



◆ **En az 10 saat evde eğitim ya da hastanede eğitim alan öğrenciler haftalık ders programının tamamından sorumludurlar.**