

## Rehberlik ve Araştırma Merkezine

- ✓ Gelişim özellikleri yönüyle akranlarından anlamlı farklılık gösteren,
- ✓ Akranlarına göre üst düzey yetenek ve becerilere sahip, üstün yetenekli şüphesi uyandıran,
- ✓ Bedensel yetersizliği yönüyle sınırlılık yaşayan,
- ✓ Dikkat Eksikliği ve Hiperaktivite şüphesi uyandıran,
- ✓ Görme ve işitmede sınırlılık yaşayan,
- ✓ Yapılan tüm uyarılma ve çalışmalara rağmen öğrenme Basamaklarında sorun yaşayan ve beklenen gelişmeyi göstermeyen,
- ✓ Duygusal, davranışsal yönden bozukluk gösteren vs. bireyler yönlendirilebilir.



Bazen aynı anda,  
Bazen farklı anda,  
Bazen aynı yolla,  
Bazen farklı yolla.



T.C.  
İpekyolu Kaymakamlığı

Van  
Rehberlik ve Araştırma  
Merkezi

**RAM**  
**Özel Eğitim**



**Yönlendirme &  
Değerlendirme Süreci**

*Bir toplumun  
en büyük zenginliği  
bireysel farklılıklardır!*

**RENGİMİ FARK ET!**



Van  
Rehberlik ve Araştırma  
Merkezi

Adres: Şerefiye Mah. Ordu Cad.  
H. Niyazi Sk. İpekyolu/VAN

Tel: 0 (432) 215 04 01  
e-mail: 757760@meb.k12.tr  
<http://ipekyoluram.meb.k12.tr>

## OKULDAN RAM'a ÖĞRENCİ YÖNLENDİRME SÜRECİ



### Öğrencinin Tespit Edilmesi

- ⇒ Okullarda engelli ya da risk durumunda olduğundan şüphe edilen, akranlarından belirgin farklılıklar gösteren öğrenciler sınıf öğretmeni tarafından belirlenir.
- ⇒ Öğretmen uygulamakta olduğu müfredat kapsamında, gerekli tedbirleri almaya çalışır. Öncelikle öğrencinin durumu rehber öğretmen, aile, okul idaresi ile görüşülerek değerlendirilir.
- ⇒ Buna göre sınıfın fiziksel çevresi, öğretmenin kullandığı yöntemler ve tekniklerde yeni düzenlemeler yapılır.
- ⇒ **Yapılan bütün çalışmalar sonunda öğrenci gelişim gösteremiyorsa öncelikle aileden alınan izinle birlikte yapılan tüm çalışmalar raporlaştırılır ve bu öğrenci için RAM'a yönlendirme süreci başlatılır.**



### Yönlendirmede İzlenecek Yol



⇒ Aileye RAM süreci ve bireyin durumu ile ilgili ayrıntılı bilgilendirme yapılır. RAM'a yönlendirme için aileden izin alınır.

⇒ Okul yönetimi tarafından üst yazıyla ya da ailenin bireysel başvurusuyla randevu alınır.

⇒ Eğer öğrenci daha önce incelenmişse aile <https://ramdevu.meb.gov.tr> adresinden bireysel olarak randevu alabilir.

⇒ İlk kez yönlendirilen birey için **Eğitsel Değerlendirme İsteği Formu**, daha önce yönlendirilmiş ve tanılanmış bireyler için **Bireysel Gelişim Raporu** okul tarafından hazırlanır ve kapalı zarf içerisinde veliye verilir ya da resmi yollardan RAM'a gönderilir.

! **"Görüş ve Düşünceler" kısmının tam ve sağlıklı olarak doldurulması, birey hakkında verilecek karar süreçlerinde önem arz etmektedir.**



### Randevu Tarihinde



⇒ Aşağıdaki belgeler ile bireyin velisi(anne veya baba, mahkeme kararı ile tayin edilmiş vasi, koruma altındaki çocuklarda resmi yazı ile görevlendirdiği personel, boşanmış ailelerde mahkemece çocuğun velayetinin verildiği kişi) ile birlikte randevu tarihi ve saatinde RAM'da bulunması gerekmektedir.

- ✓ **Eğitsel değerlendirme formu/bireysel gelişim raporu**
- ✓ **1 adet mavi dosya**
- ✓ **Randevu dilekçesi**
- ✓ **2 adet fotoğraf**
- ✓ **Kimlik fotokopisi**
- ✓ **Varsa sağlık kurulu raporu**
- ✓ **Halen bir özel eğitim ve rehabilitasyon merkezine devam eden bireylerin Dönem Sonu Performans ve Aylık Performans Kayıt Tabloları**



### Değerlendirme ve Tanılama Süreci



⇒ Randevu tarihi ve saatinde evrakları ve velisi ile RAM'a gelen birey bölüm başkanı tarafından inceleme için rehber öğretmen ve özel eğitim öğretmenine yönlendirilir.

#### İNCELEME

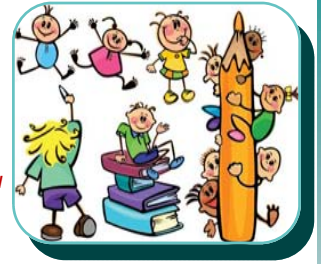
- ✓ **Rehber öğretmen tarafından veli görüşmesinin yapılması**
- ✓ **Varsa "Tıbbi Tanılama ile ilgili Raporu"nun incelenmesi,**
- ✓ **Bireyin test envanterine uygun olması durumunda rehber öğretmen tarafından teste alınması**
- ✓ **Özel eğitim öğretmeni tarafından bireyin gelişim alanlarına yönelik Performans Belirleme Formu'nun uygulanması**
- ✓ **İhtiyaç duyulduğu takdirde daha sağlıklı bir tanılama ya da destek eğitim için birey hastaneye sevk edilebilir.**



## Öğrenme Sınır Tanımaz!

### TANILAMA

⇒ İnceleme sonucunda öğrencinin herhangi bir gelişim alanında **akranlarına oranla daha yavaş ya da daha hızlı gelişim gösteriyor olması** durumunun tespit edilmesi halinde, gerekli tanılama yapılır.



⇒ Tanılama sonucunda bireye gelişim özellikleri ve eğitim gereksinimleri göz önüne alınarak; uygun okul ve özel eğitim hizmetlerine yönlendirilebilmesi için **öneri raporu** hazırlanır.



⇒ Hazırlanan öneri raporu İlçe Özel Eğitim Hizmetleri Kurulu gönderilir. Kurul velinin vermiş olduğu dilekçeyi de dikkate alarak bireyin eğitim bölgesindeki bir okula bireyi yerleştirir. **Okul yerleştirmesi İlçe Özel Eğitim Hizmetleri Kurulu Tarafından yapılır.**

⇒ Yerleştirme kararı ve destek eğitim raporlarının bir örneği okula, bir örneği

Rehberlik ve Araştırma Merkezine ve bir örneği veliye gönderilir.

### Karara İtiraz Süreci

! Aile, eğitsel değerlendirme ve tanılama ile yerleştirme kararlarının her birine birer defa olmak üzere, **kararın kendilerine tebliğ edildiği tarihten itibaren 60 gün içinde** itiraz edebilir.

! Okul ve kurumlardaki rehberlik ve psikolojik danışma hizmetleri yürütme komisyonu, **okula/kuruma kayıt tarihinden itibaren en az 70 iş günlük izleme süreci sonucunda**, öğrenciyle ilgili eğitsel değerlendirme ve tanılama ya da yerleştirme kararının uygun bulunmaması hâlinde, yeniden değerlendirilmesi isteğiyle **Özel Eğitim Hizmetleri Kuruluna** itiraz edebilir.

! Belirtilen bu süreler dışında, **karar tarihinden 6 ay sonra** aile ya da okul bireyin yeniden incelenmesi ya da yerleştirilmesi için randevu talebinde bulunabilirler.



## Her Çocuk Öğrenebilir!